



BIPARCOURS NETIQUETTE

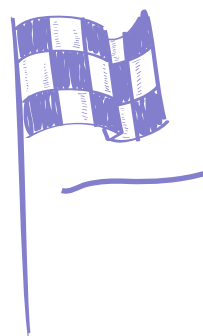
Diese Punkte solltest du beachten, wenn du BIPARCOURS nutzt:

Du spielst einen Parcours

1. Achte beim Spielen auf den Verkehr und andere Gefahren. Pass gut auf deine Umgebung auf, während du das Smartphone oder das Tablet in der Hand hast!
2. Wähle keine beleidigenden Namen und vermeide es auch sonst, Menschen zu beleidigen oder Inhalte hochzuladen, die andere Nutzerinnen und Nutzer empfindlich stören könnten.
3. Damit du einen Parcours spielen kannst und er überhaupt funktioniert, werden Daten gespeichert. Zum Beispiel braucht das Programm die Spitznamen deiner Gruppe, damit es weiß, wer gerade spielt und damit die Endpunktzahl eurer Gruppe zugeordnet werden kann. Andere Daten wie die Fotos, die während eines Parcours gemacht werden, werden auch gespeichert, damit deine Gruppe und deine Lehrkraft sie beieinander hat und später noch einmal angucken kann. Du kannst dir die Ergebnisse des Parcours am Ende auch nochmal per E-Mail zuschicken lassen – falls auf den von euch gemachten Fotos Personen zu sehen sind, frage sie vorher nach ihrer Zustimmung.

Du erstellst einen Parcours

1. Wähle keine beleidigenden Namen und vermeide es auch sonst, Menschen zu beleidigen oder Inhalte hochzuladen, die andere Nutzerinnen und Nutzer empfindlich stören könnten.
2. Verwende für die Parcourserstellung nur eigene Ideen und Bilder, die du selbst gemacht hast oder die du ausdrücklich benutzen darfst. Wenn du in BIPARCOURS Inhalten begegnest, die dich empfindlich stören, sag uns unter info@biparcours.de Bescheid.
3. Im Parcours darfst du keine Daten abfragen, die besonders sensibel sind. Das sind Angaben über die ethnische Herkunft, politische Meinungen, religiöse oder weltanschauliche Überzeugungen, Gewerkschaftszugehörigkeit, genetische oder biometrische Daten, Gesundheit, sexuelle Orientierung oder Sexualleben oder Angaben über strafrechtliche Verurteilungen und Straftaten oder damit zusammenhängende Sicherungsmaßnahmen.
4. Falls du einen Parcours anbieten möchtest, der sich auf integrative und sensible Art mit solchen oder ähnlichen Themen beschäftigt, bist du verpflichtet, dafür zu sorgen, dass die Spielerinnen und Spieler deines Parcours nur anonym oder unter anderem Namen darauf antworten können. Frage in einem solchen Parcours also zum Beispiel nicht nach den E-Mail-Adressen, Telefonnummern oder echten Namen der Spielerinnen und Spieler.



Bildungspartner NRW | 2018



Bildungspartner NRW