

Musikalische Bildung

Musizieren fördert kreatives Denken und Teamfähigkeit, stärkt Ausdrucksfähigkeit, Selbstorganisation, Ausdauer und Improvisationsvermögen. Musikschulen ermöglichen die Entwicklung kreativer Stärken und sozialer Kompetenzen. Auch in Kombination mit Sport, Kunst und Sprachen bieten musikpädagogische Zugänge zusätzliche Lernchancen für Schülerinnen und Schüler aller Schulformen und Jahrgangsstufen.

Kooperationsmöglichkeiten

- Aktionen wie Instrumentenvorstellung oder Konzertbesuche
- Fächerübergreifende Unterrichtseinheiten
- Ensemblearbeit
- Musiktheaterprojekte
- Klassenmusizieren wie Bläser- oder Streicherklassen
- Basismusikalisierungsprojekte wie »JeKits«
- Profilbildung zum Musikgymnasium oder zur Kulturschule

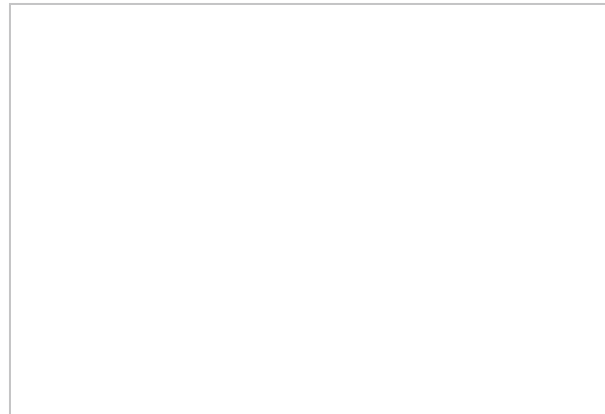
Bildungspartner NRW unterstützt seit 2005 die systematische und langfristige Zusammenarbeit von Schulen und außerschulischen Bildungs- und Kultureinrichtungen. Das gemeinsame Ziel ist die Förderung der Bildungschancen aller Kinder und Jugendlichen in NRW – unabhängig von ihrer sozialen Herkunft und kulturellen Prägung. Durch individuelle Beratung, Öffentlichkeitsarbeit und Fachveranstaltungen erhalten Bildungspartner Unterstützung beim Aufbau verlässlicher Kooperationen.

www.bildungspartner.nrw



Kontakt

Bildungspartner NRW
LVR-Zentrum für Medien und Bildung
Bertha-von-Suttner-Platz 1 | 40227 Düsseldorf
T 0211.27404-0
info@bildungspartner.nrw
www.bildungspartner.nrw



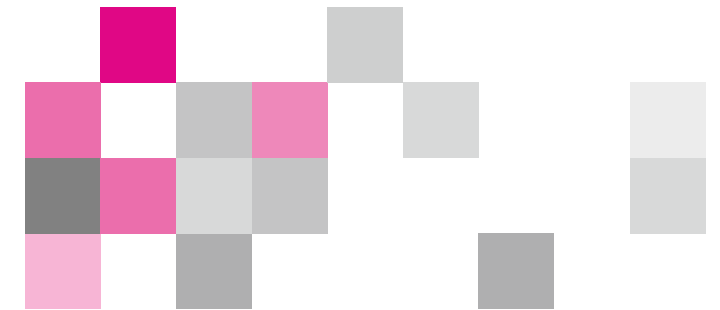
Titelbild: Falco Peters, Stiftung der Sparda-Bank West, Bild Innnen: Dominik Schmitz, LVR-ZMB

**KLÄNGE.
ENTFALTEN.**

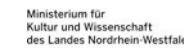
Musikschule und Schule
Bildungspartner in
Nordrhein-Westfalen



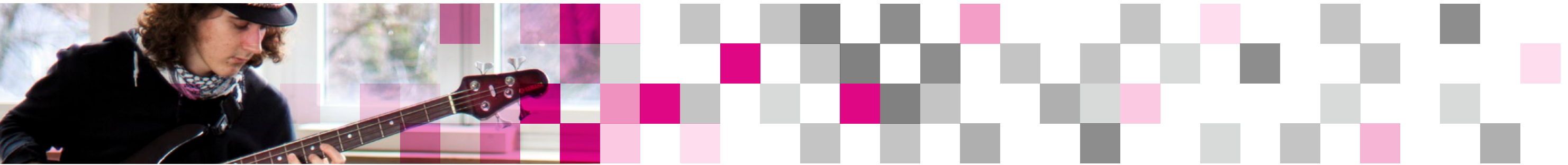
BILDUNG. FÖRDERN.



Diese Bildungspartnerschaft wird zusätzlich getragen und unterstützt von:



KLÄNGE. ENTFALTEN.



BILDUNGSPARTNER NRW – MUSIKSCHULE UND SCHULE | WEGWEISER FÜR SCHULEN

VIER FRAGEN ZUR ORIENTIERUNG

1. Was wollen wir als Schule erreichen?
2. Wie können Musikschulen uns dabei unterstützen?
3. Welche Ressourcen können wir einbringen, welche der Musikschule möchten wir nutzen?
4. Woran möchten wir den Erfolg der Kooperation messen?

Auf der Website von Bildungspartner NRW finden Sie zahlreiche Praxisbeispiele gelungener Kooperationen von Musikschule und Schule, die Ihnen bei der Orientierung helfen können.

PLÄNE KONKRETISIEREN

- Kontakt zur Musikschule aufnehmen und Kooperationswünsche formulieren
- Gemeinsam Kooperationsinhalte und didaktische Ziele abstimmen
- Organisatorische und finanzielle Aspekte klären
- Ansprechpersonen festlegen
- Regelmäßigen Austausch verabreden

Ab jetzt erscheint Ihre Schule gemeinsam mit der Musikschule als Kooperationspartner auf der Website von Bildungspartner NRW.

DIE BILDUNGSPARTNERSCHAFT BESIEGELN

- Gemeinsam mit der Musikschule ein erstes Kooperationsvorhaben definieren
- »Kooperationsvereinbarung«* abschließen
- Start der Bildungspartnerschaft für die eigene Öffentlichkeitsarbeit nutzen
- Kooperationsvorhaben durchführen und gegebenenfalls anpassen

Sie sind nun Bildungspartner NRW und können von Veranstaltungen und Angeboten der Initiative profitieren (Kongresse, Fachtagungen, Wettbewerb »Kooperation. Konkret.«, BIPARCOURS – die Bildungs-App, Newsletter, Fachpublikationen und mehr).

QUALITÄT SICHERN

- Die Bildungspartnerschaft gemeinsam evaluieren
- Inhalte und Ziele anpassen und gegebenenfalls weiterentwickeln
- Weitere Zusammenarbeit durch die »Verlängerung der Kooperationsvereinbarung«* festlegen
- Kooperation in fachlichen Curricula, schuleigenen Konzepten und im Schulprogramm festschreiben

Ein Wegweiser für Schulen mit detaillierten Informationen und Checklisten zum Aufbau systematischer Bildungspartnerschaften steht auf der Website der Initiative für Sie bereit.*

* Download unter: www.bildungspartner.nrw